

# Projecteur MARACANA

Photo: Exemple 3 modules



## Description

Maracana est un projecteur LED à base de profilés en aluminium de haute qualité.

Il comprend un système de ventilation en aluminium qui dissipe la chaleur et assure des performances constantes.

Ce type de projecteur permet d'économiser une quantité importante d'énergie.

En outre, Maracana se caractérise par sa robustesse et sa résistance aux chocs mécaniques, qui sont susceptibles de dégrader ou d'altérer la fonctionnalité du projecteur.

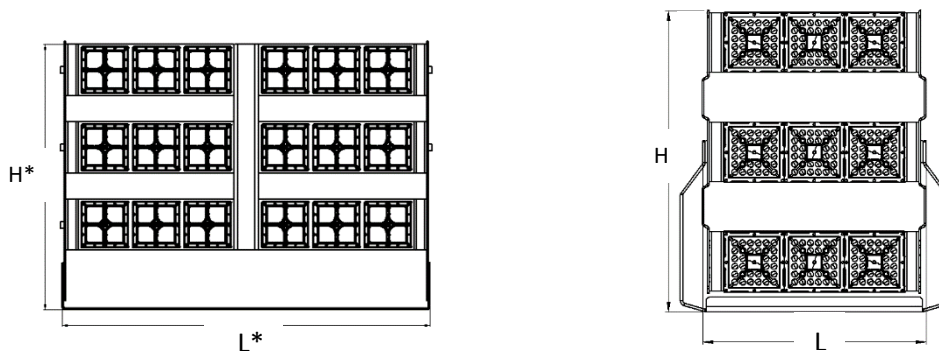
## Données du produit

Caractéristiques générales	
Driver	Mean Well
Driver inclus	Oui
Classe de protection CEI	Classe de sécurité I/II (Selon le cahier des charges)
Type LED	SMD
Nombre de module	1 – 8 (Selon la demande)
Norme et recommandations	
Code d'indice de protection	IP67 [Protection contre la pénétration de la poussière, protection contre les effets de l'immersion temporaire (jusqu'à 1 m) et pendant 30 minutes]
Code de protection contre les chocs mécaniques	IK10
Protection contre les surtensions	Intégré (3 KV)
Performance (conforme CEI)	
Flux lumineux	32 600 – 244 500 lm
Tolérance du flux lumineux	± 7 %
Efficacité lumineuse	≥ 163 lm/W
Température de couleur corrélée	3000 – 6500 K
Indice de rendu de couleur	80
Puissance absorbée	200 – 1500 W (Selon la demande)

## Projecteur MARACANA

Caractéristiques électriques	
Tension d'entrée	100 – 305 V
Fréquence d'entrée	50 / 60 Hz
Facteur de puissance minimal	0.95
Matériaux et finitions	
Matériaux du radiateur	Aluminium
Cache optique	Silicone / PC / PMMA
Matériel de fixation	Acier
Dispositif de montage	Fixation avec bras
Durée de vie (conforme CEI)	
Durée de vie de la source LED	≥ 100 000 h
Conditions d'utilisation	
Plage de températures ambiantes	-40 à +60°C
Température ambiante	25°C
Données logistiques	
Unité d'emballage	1
Pièces par carton	1

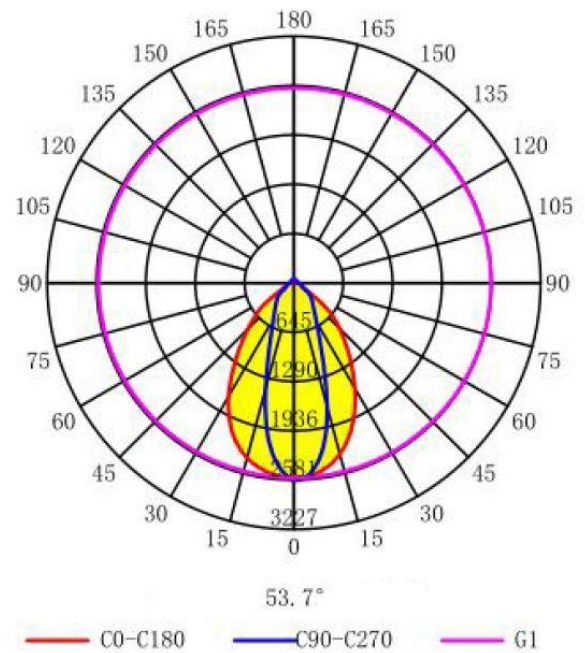
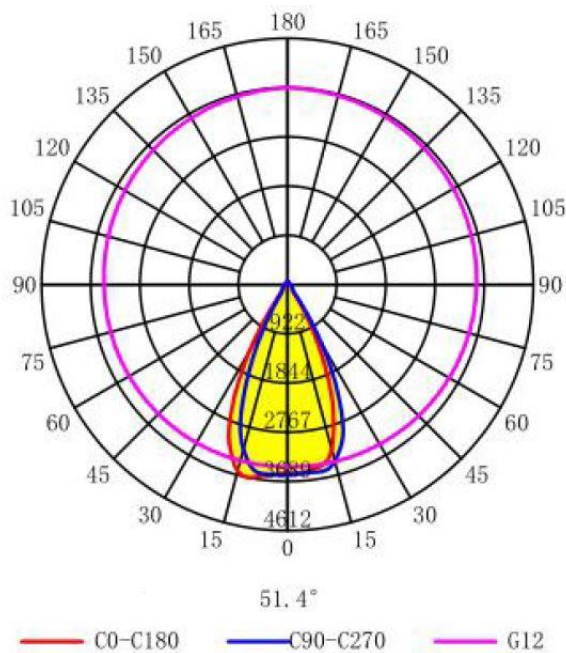
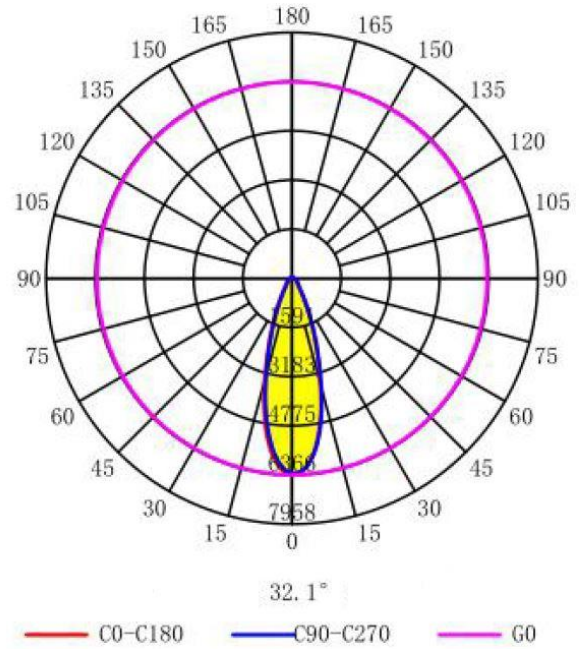
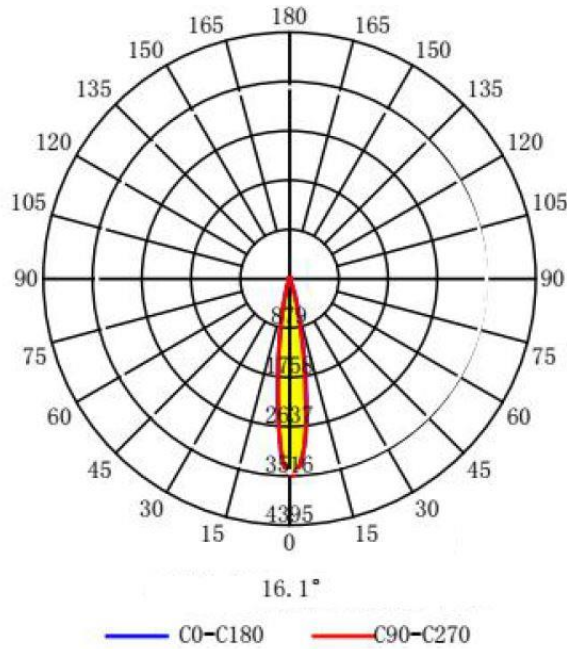
### Caractéristiques Techniques



Nombre des modules	Puissance (w)	h (mm)	L (mm)
1	200	275	395
2	400	390	395
3	600	520	395
4	800	650	395
5	1000*	530	700
6	1200*	520	700
7	1500*	650	700

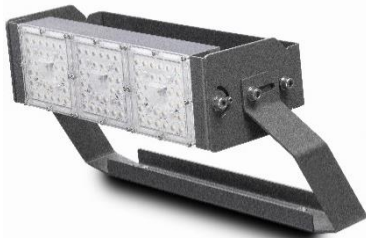
**Projecteur MARACANA**

**Courbes photométriques**



**Projecteur MARACANA**

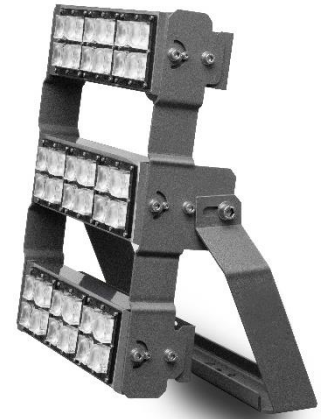
**Maracana avec différents Modules**



**1 Module**

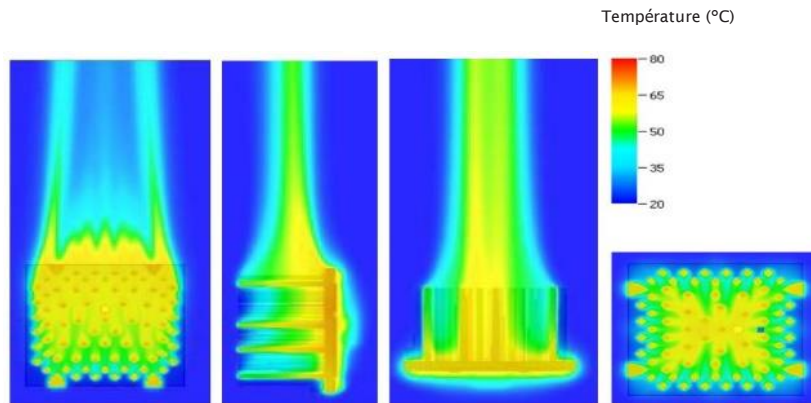


**2 Modules**



**3 Modules**

**Résultats des simulations thermiques**



**Applications**



Parkings



Rues urbaines et résidentielles



Gares ferroviaires et stations de métro



Pistes cyclables et voies pédestres



Places et piétons



Aires sportives



Ponts



Grandes Espaces



Id : 9105023295

